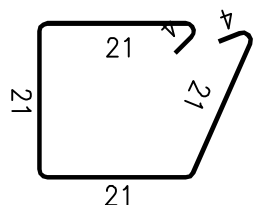
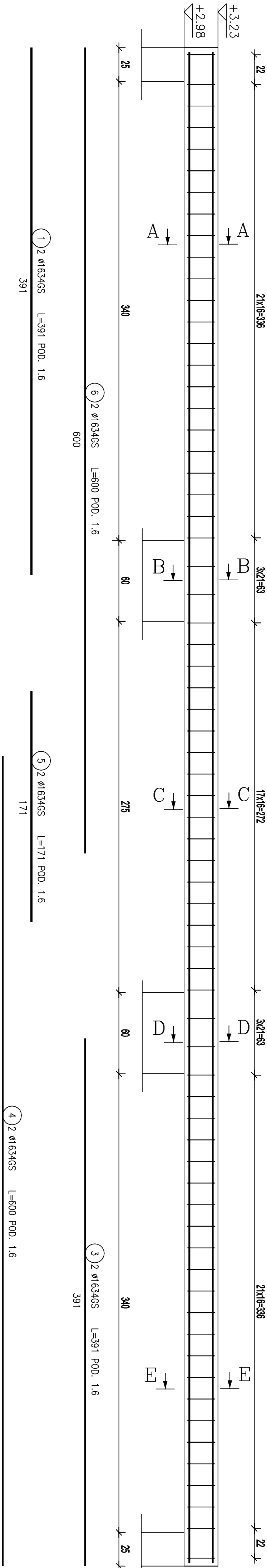


Podciąg POD. 1.6



⑦ 3806 St35 L=93 POD. 1.6

① 2 ϕ 1634GS L=391 POD. 1.6

391

⑤ 2 01634GS L=171 POD. 1.6

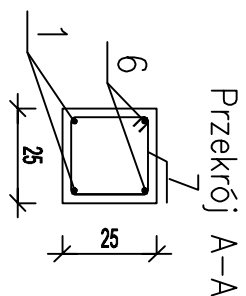
171

④ 2 Ø1634GS L=600 POD. 1.6

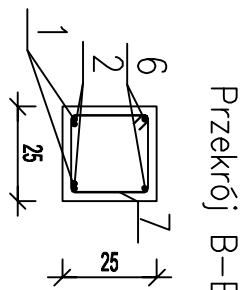
600

② 2 01634GS L=433 POD. 1.6

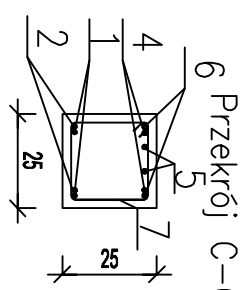
433



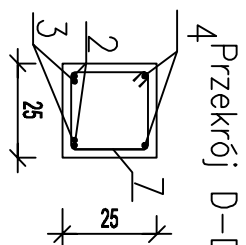
Przekrój A-A



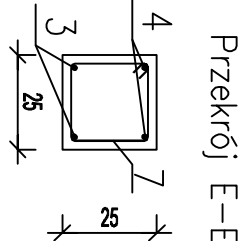
Przekrój B-E



Przekrój C-



Przekrój D-D



Przekrój E-E

BETON B-25	34GS
STAL: pr. główne	St3S
strzemiona	
Otulina 2 cm	

POZ.	NR PRĘCA	RODZAJ STAL	DŁUGOŚĆ [cm]	LICZBA SZUK	DŁUGOŚĆ ŁĄCZNA [m]		
					346S	Ł66	513S
POD. 1,6	1	ø16 346S	391	2	ø16		
	2	ø16 346S	433	2	7,82		
	3	ø16 346S	391	2	7,82		
	4	ø16 346S	600	2	12		
	5	ø16 346S	171	2	3,42		
POD. 1,6	6	ø16 346S	600	2	12		
	7	ø6 513SX-b	93	38			
DŁUGOŚĆ RAZEM [m]					51,72		35,34
MASA JEDNOSTKOWA [kg/m]					1,578		35,34
MASA [kg]					81,61		0,222
MASA OGÓŁEM [kg]						89,46	7,85
WYKONANIE: x 1						89,46	
						89,46	

UWAGA : Wszystkie sumaryczne długości prętów podane są w osiach prętów

INWESTYCJA:		Miasto i Gmina Łasin	
INWESTYCJA:		ul. Redzyńska 2, 86-320 Łasin	
BUDOWA PRZEDSZKOLA MIEJSKIEGO 6-cio oddziałowego przy Al. Młodości 1, 86-320 Łasin			
BIURO PROJEKTOWE:		Z.P. I.U.B. BENBUD Inż. Benedykt Reder ul. Ks. dr Wł. 1 ppł 127 86-300 Goniadz	
MAZDRA RYSUNKU		SKALA	
PODCIĄG POD. 1.6		1:20	
FABA:		NR RYSUNKU	
PW		K21	
DATA:			
09.2009r.			
FUNKCJA:		BRAŹA	
AUTOR:		Konst. - bzd	
PROJEKTANT		Inż. Benedykt Reder	
OPRACOWANIE		Inż. Dariusz Samulewicz	
OPRACOWANIE		mgr inż. Piotr Świrzyński	
OPRACOWANIE		mgr inż. Anna Markiewicz	
PODPIS		Podpis Konstytucja	